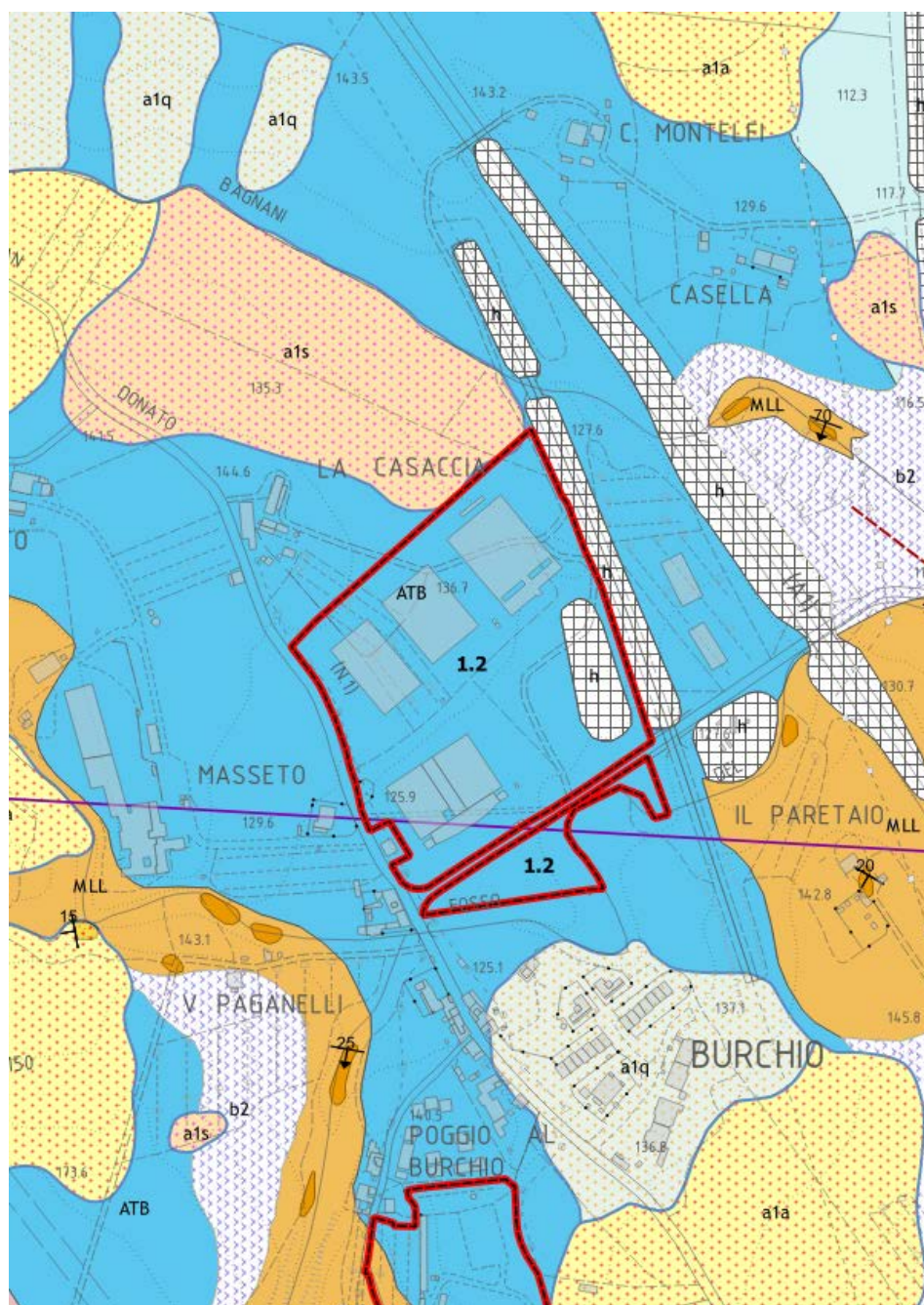


CARTA GEOLOGICA

scala 1:2.000

Intervento 1.2

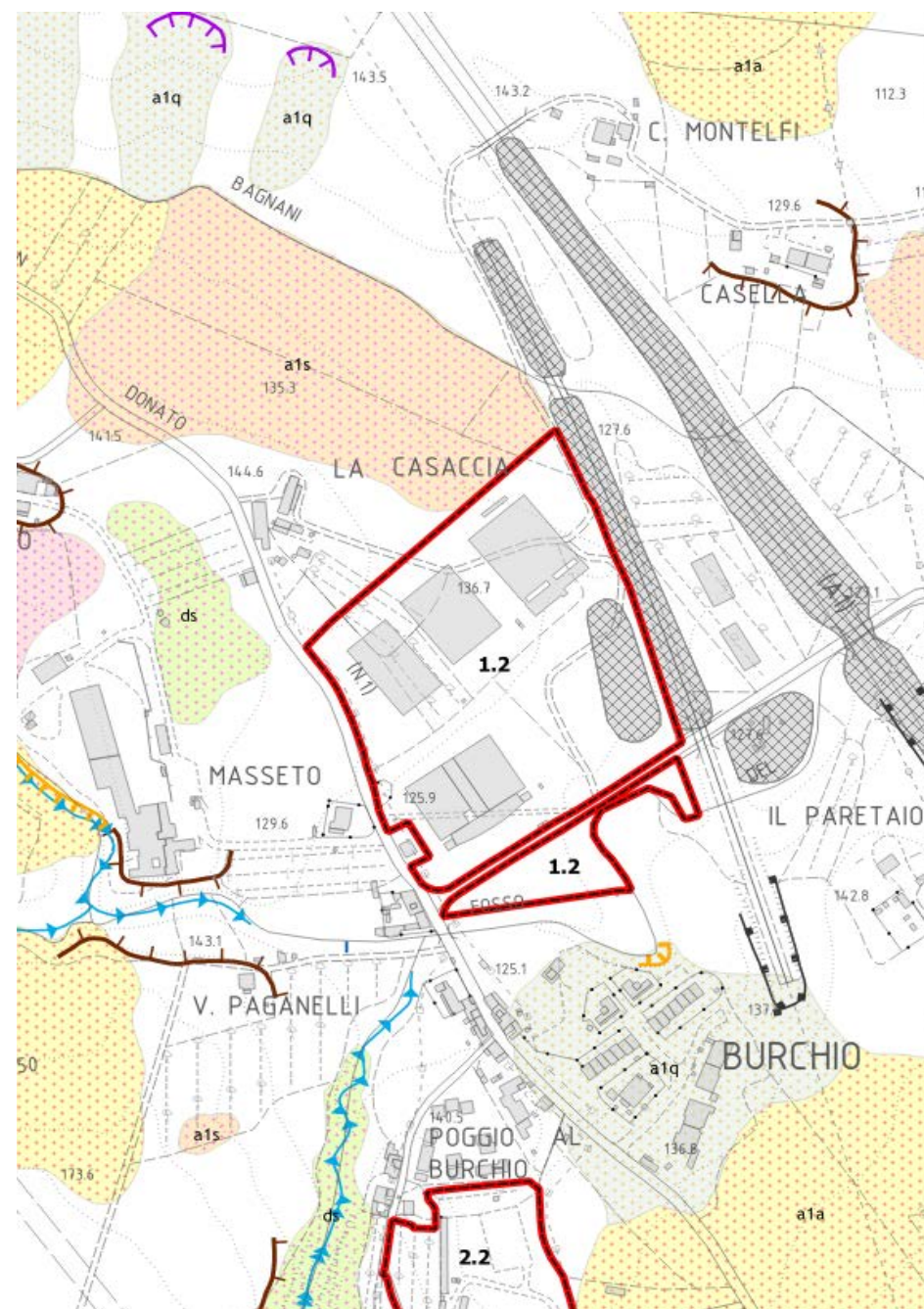


IR_APb1 - completamento Piano Attuativo decaduto. Nuova edificazione, realizzazione e cessione parcheggi pubblici, predisposizione fascia a verde

CARTA GEOMORFOLOGICA

scala 1:2.000

Intervento 1.2



IR_APb1 - completamento Piano Attuativo decaduto. Nuova edificazione, realizzazione e cessione parcheggi pubblici, predisposizione fascia a verde

CARTA DELLE MOPS

scala 1:2.000

Intervento 1.2



IR_APb1 - completamento Piano Attuativo decaduto. Nuova edificazione, realizzazione e cessione parcheggi pubblici, predisposizione fascia a verde

CARTA DELLA PERICOLOSITA' GEOLOGICA

scala 1:2.000

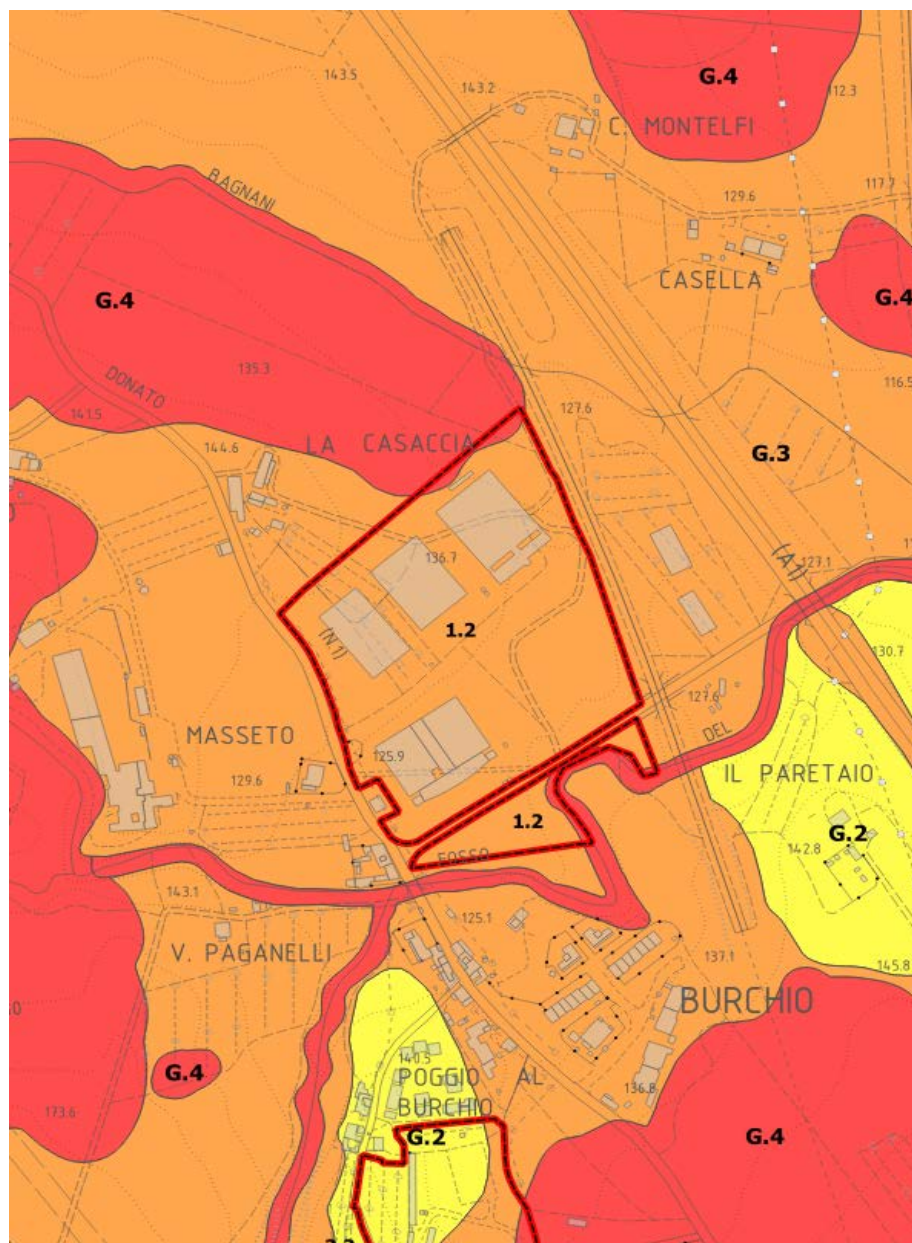
CARTA DELLA PERICOLOSITA' SISMICA

scala 1:2.000

CARTA DELLA PERICOLOSITA' IDRAULICA

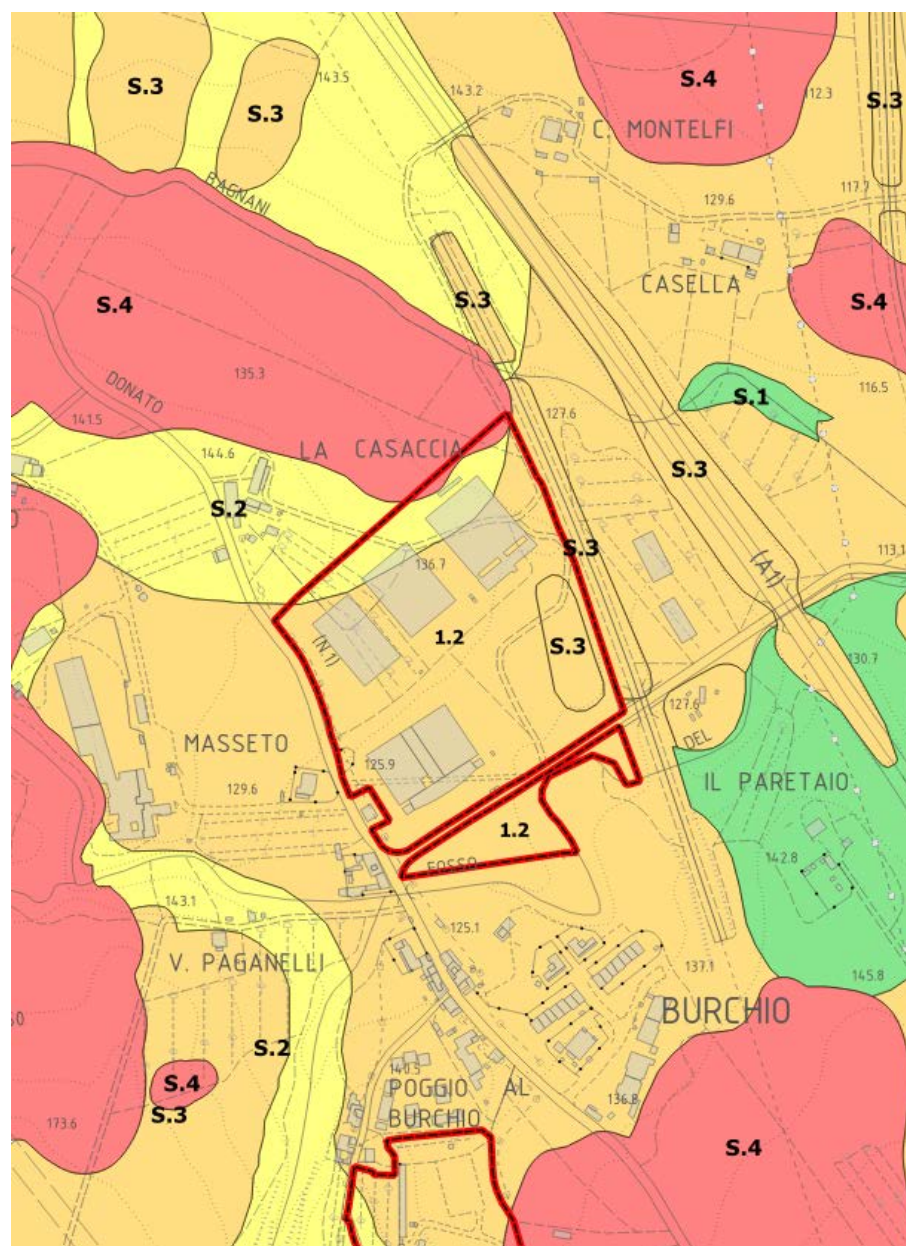
scala 1:2.000

Intervento 1.2



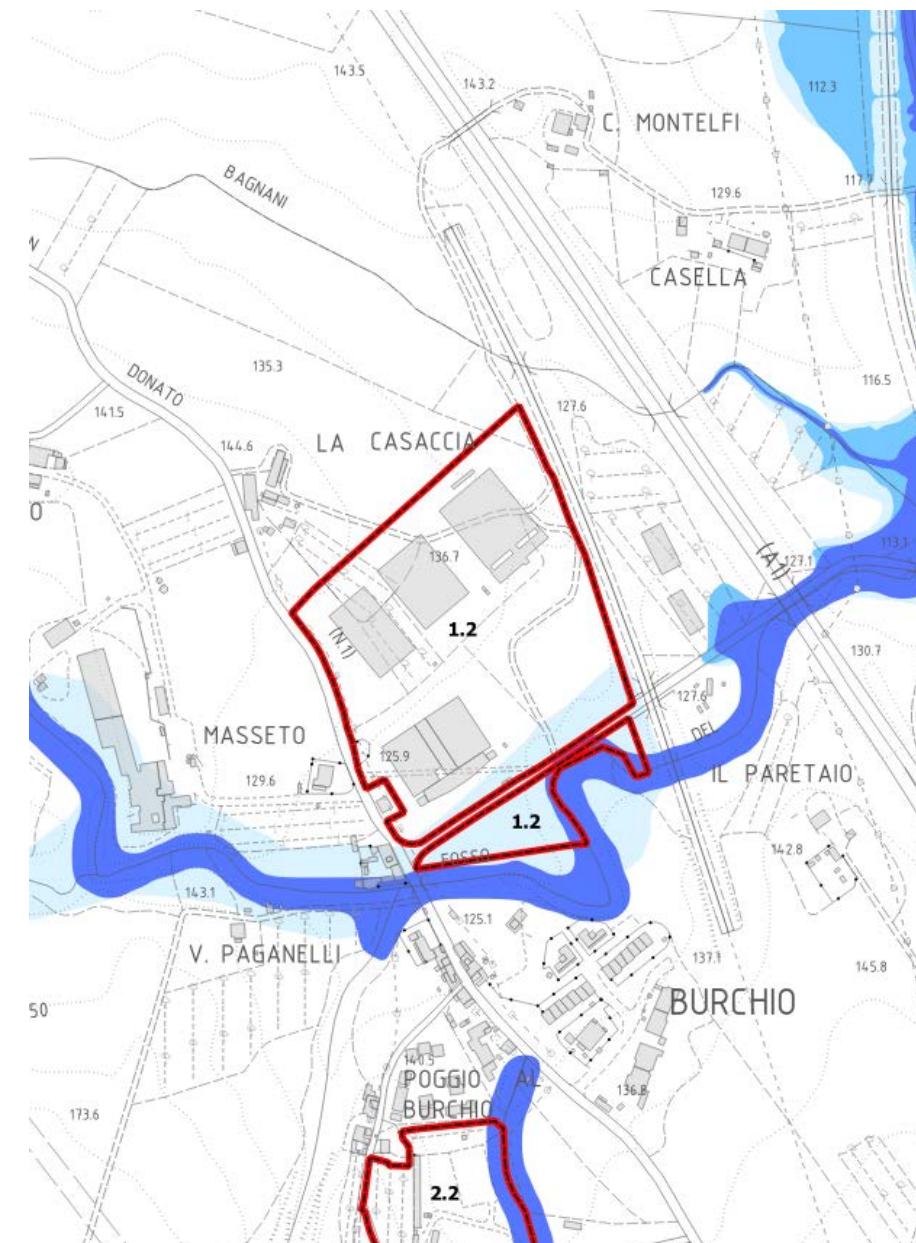
IR_APb1 - completamento Piano Attuativo decaduto. Nuova edificazione, realizzazione e cessione parcheggi pubblici, predisposizione fascia a verde

Intervento 1.2



IR_APb1 - completamento Piano Attuativo decaduto. Nuova edificazione, realizzazione e cessione parcheggi pubblici, predisposizione fascia a verde

Intervento 1.2



IR_APb1 - completamento Piano Attuativo decaduto. Nuova edificazione, realizzazione e cessione parcheggi pubblici, predisposizione fascia a verde

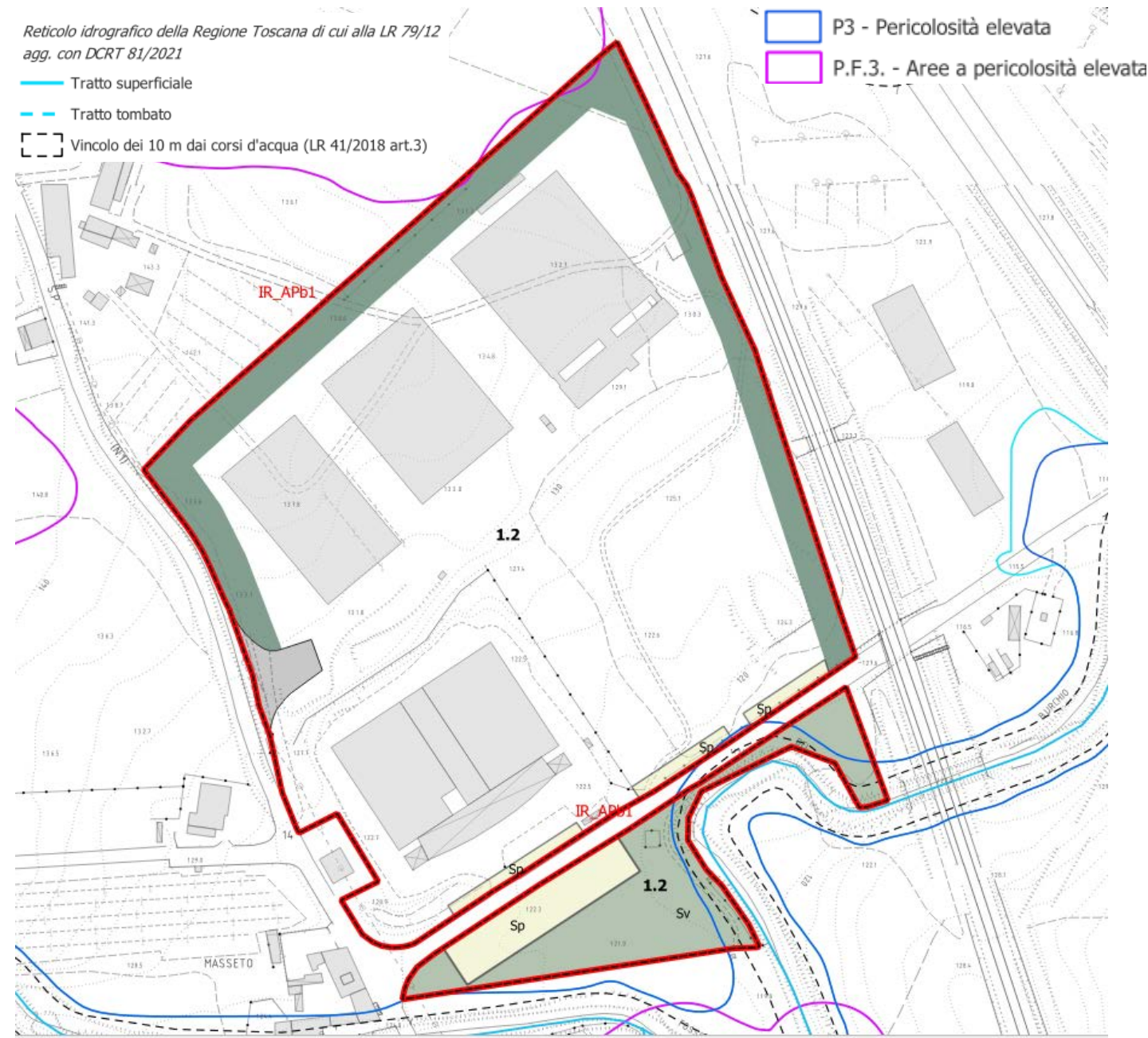
CARTA DELLE FATTIBILITÀ

scala 1:2.000

Intervento 1.2

Reticolo idrografico della Regione Toscana di cui alla LR 79/12
agg. con DCRT 81/2021

- Tratto superficiale
- - - Tratto tombato
- Vincolo dei 10 m dai corsi d'acqua (LR 41/2018 art.3)



- P3 - Pericolosità elevata
- P.F.3. - Aree a pericolosità elevata

CARTA delle FATTIBILITA' intervento IR_APb1		
Fattibilità Geologica	Fattibilità Sismica	Fattibilità Idraulica
FG3	FS3	FI2-FI3

Intervento n°1.2	IR_APb1 - completamento Piano Attuativo decaduto. Nuova edificazione, realizzazione e cessione parcheggi pubblici, predisposizione fascia a verde
Sigla intervento:	
Geologia:	Argille Torrente Bagnani
Geomorfologia:	Soliflusso generalizzato, Terreni e riporti
MOPS:	Zone stabili suscettibili di amplificazioni locali (Z3, Z5, Z20), Zone di attenzione per le instabilità (ZA_fr)
Pericolosità geologica:	Pericolosità geologica elevata (G.3), Pericolosità geologica molto elevata (G.4)
Pericolosità sismica locale:	Pericolosità sismica media (S.2), Pericolosità sismica elevata (S.3), Pericolosità sismica molto elevata (S.4)
Pericolosità idraulica:	Pericolosità per alluvioni rare o di estrema intensità (P.1), Pericolosità per alluvioni frequenti (P.3)
Fattibilità geologica:	CLASSE FG3
Fattibilità sismica:	CLASSE FS3
Fattibilità idraulica:	CLASSE FI2, CLASSE FI3
Battenti Tr 200 (media):	0.87
Battenti Tr 30 (media):	0.63
Magnitudo:	moderata (M1), severa (M2)
Pericolosità Geologica PAI:	Aree a pericolosità elevata (P.F.3)
PGRA:	Pericolosità per alluvioni elevata (P3)
<p>L'intervento anche se soggetto a convenzione si configura come diretto: la realizzazione di interventi di nuova edificazione o di nuove infrastrutture è subordinata all'esito degli studi geologici, idrogeologici e geotecnici redatti sulle risultanze di apposita campagna geognostica e sismica. Dovranno essere predisposte indagini geognostiche (almeno n.3 verticali), comprensive di sondaggio a carotaggio continuo, che consentano una caratterizzazione geotecnica dei terreni finalizzata ad ottenere parametri utili anche alle verifiche di stabilità del complesso opera-pendio e delle spinte sui muri di sostegno. Sono da prevedere anche misure piezometriche della falda. La realizzazione di opere di presidio alla base della scarpata dovrà essere verificata in relazione all'individuazione del piano di posa delle fondazioni e la quota dell'attuale viabilità. Tale dislivello sarà alla base della scelta di tipologia di fondazione delle opere di contenimento di valle.</p> <p>Zona stabile suscettibile di amplificazione locale caratterizzata da alto contrasto di impedenza sismica tra copertura e substrato rigido entro alcune decine di metri: è da realizzare una campagna di indagini geofisica e geotecnica che definisca spessori, geometrie e velocità sismiche dei litotipi sepolti al fine di valutare l'entità del contrasto di rigidità sismica dei terreni tra copertura e bedrock sismico. In relazione alla rilevata situazione si prescrive in fase di supporto alla progettazione la verifica relativa alla Risposta Sismica Locale.</p> <p>Nelle aree ricadenti in classe di pericolosità geologica G4 e sismica S4 non possono essere previsti interventi di nuova edificazione o nuove infrastrutture, tali aree potranno essere unicamente destinate ad interventi, come verde non attrezzato. L'utilizzo di tali aree nella piccola porzione a nord del lotto, è attualmente adibito a verde con presenza di recinzioni e pertinenze a verde dell'edificio artigianale.</p> <p>Parte dell'area ricade in P.F.3 di PAI, pertanto gli interventi sono attuabili a condizione che al momento del rilascio del permesso a costruire siano rispettati anche gli obblighi di cui all'art.11 delle Norme Tecniche di Attuazione approvate con D.P.C.M del 06/05/2005.</p> <p>Per la porzione classificata con pericolosità da alluvioni frequenti (P3) non sono consentite opere edificatorie e infrastrutture lineari, sono consentite opere a verde non attrezzato senza modifiche della quota altimetrica del piano campagna. Dal punto di vista idraulico l'intervento interferisce con la fascia di tutela dei 10 m dal ciglio di sponda delle aste idriche suddette (rif. art.3 "Tutela dei corsi d'acqua" LR 41/2018). Per la realizzazione dell'intervento dovranno essere ottenute le autorizzazioni dall'autorità idraulica competente. Per completezza d'informazione si rimanda al documento D.03 relazione idraulica.punto 1.2 Intervento IR_APb1</p> <p>La porzione di intervento che ricade in P3 di PGRA è quella prossima all'alveo del corso d'acqua. In tale porzione di terreno non risulta previsto alcun intervento, in ogni qual modo tale area è soggetta alle condizioni riportate nella stessa Disciplina di Piano per le aree a pericolosità da alluvione elevata.</p>	

CARTA GEOLOGICA

Legenda

COPERTURE ANTROPICHE

- Diga
- Cava inattiva
- Coperture antropiche
- Discariche minerarie

DEPOSITI QUATERNARI CONTINENTALI

- Frana attiva
- Soliflusso generalizzato
- Frana quiescente
- Frana inattiva stabilizzata
- Detrito di falda
- Coltri eluvio-colluviali
- Conoide alluvionale

DEPOSITI ALLUVIONALI

- Depositi alluvionali in evoluzione
- Depositi alluvionali recenti
- Depositi alluvionali terrazzati

SUCCESSIONE DEL BACINO DEL VALDARNO SUPERIORE

SINTEMA DEL TORRENTE CIUFFENNA

- Limi di Latereto e di Pian di Tegna
- Sabbie del Tasso
- Sabbie di La Loccaia
- Sabbie di Levane

SINTEMA DI MONTEVARCHI

- Ciottolami di Casa La Querce
- Sabbie di Borro Cave
- Limi e Sabbie del Torrente Oreno
- Argille del Torrente Ascione
- Limi di Terranuova
- Ciottolami e sabbie di Caposelvi
- Sabbie di Palazzetto

SINTEMA DEL FOSSO DI SALCETO

- Formazione di Palazzolo
- Argille del Torrente Bagnani

SINTEMA DI CASTELNUOVO DEI SABBIONI

- Sabbie di San Donato
- Argille di Meleto
- Ciottolami e Sabbie di Spedalino

UNITA' TETTONICA FALDA TOSCANA

SUCCESSIONE DEI MONTI DEL CHIANTI

- Formazione del Macigno
- Litofacies argillitica
- Litofacies marnosa
- Litofacies pelitico-arenacea
- Litofacies argillitico-marnosa

SCAGLIA TOSCANA

- Membro delle Calcareniti di Dudda

UNITA' TETTONICA FALTERONA

ARENARIE DEL MONTE FALTERONA

- Membro di Montalto

UNITA' TETTONICHE LIGURI

UNITA' TETTONICA MORELLO

- Formazione di Monte Morello
- Formazione di Sillano

SEGNI CONVENZIONALI

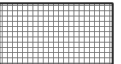

- Contatto stratigrafico
- Contatto tettonico
- Faglia diretta
- Faglia inversa
- Faglia incerta o sepolta
- Traccia di sezione geologica
- Giacitura degli strati diritta
- Giacitura degli strati orizzontale
- Giacitura degli strati rovescia
- Livello guida fossilifero
- Località di interesse mineralogico e petrografico
- Cava a cielo aperto inattiva
- Confine comunale

Legenda

PROCESSI E FORME DI ORIGINE GRAVITATIVA

-  Frana attiva
-  Soliflusso generalizzato
-  Franosità diffusa
-  Frana quiescente
-  Deformazione e/o Erosione superficiale
-  Frana inattiva stabilizzata
-  Soliflusso localizzato
-  Frana puntuale non cartografabile
-  Orlo di scarpata morfologica
-  Orlo di scarpata morfologica in erosione attiva
-  Nicchia di distacco di frana quiescente
-  Orlo di scarpata e/o nicchia di distacco di frana in evoluzione







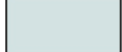
PROCESSI E FORME DI ORIGINE ANTROPICA

-  Area mineraria, discarica
-  Riporti e rilevati
-  Cava attiva
-  Cava inattiva
-  Impianto di trattamento inerti
-  Diga
-  Depuratore
-  Orlo di scarpata rimodellata artificiale
-  Orlo di scarpata antropica
-  Cava a cielo aperto inattiva

SEGNI CONVENZIONALI

-  Confine comunale

PROCESSI E FORME DI ORIGINE FLUVIALE

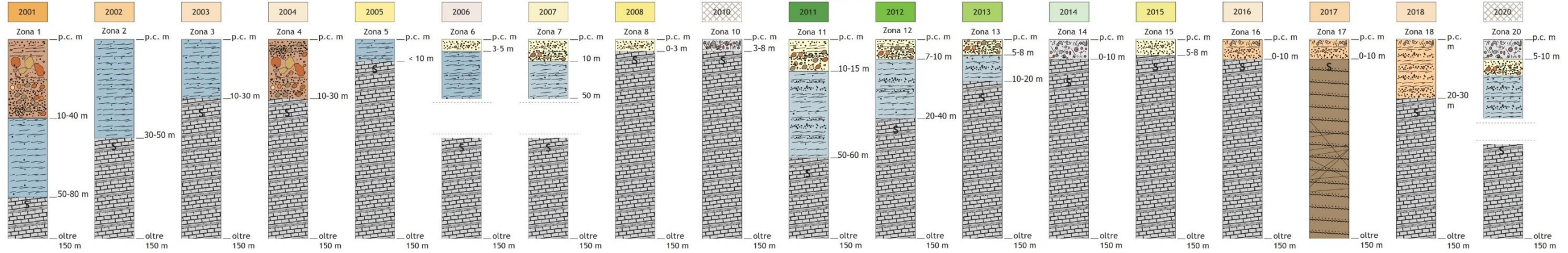
-  Orlo di terrazzo o scarpata fluviale
-  Scarpata fluviale in erosione attiva
-  Erosione incanalata
-  Traccia di paleovalveo
-  Erosione laterale di sponda
-  Difesa fluviale di sponda, argini e briglie
-  Conoide alluvionale

CARTA DELLE MICROZONE OMOGENEE IN PROSPETTIVA SISMICA (MOPS)

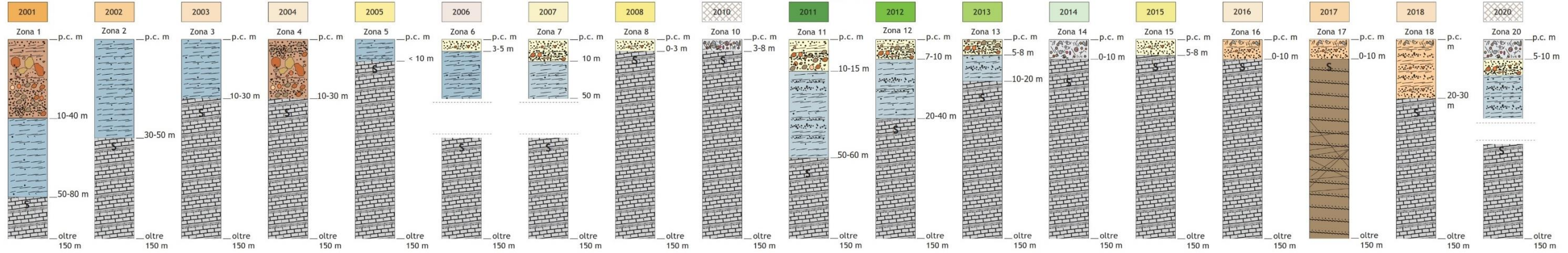
LEGENDA

ZONE STABILI SUSCETTIBILI DI AMPLIFICAZIONI LOCALI Colonne Stratigrafiche

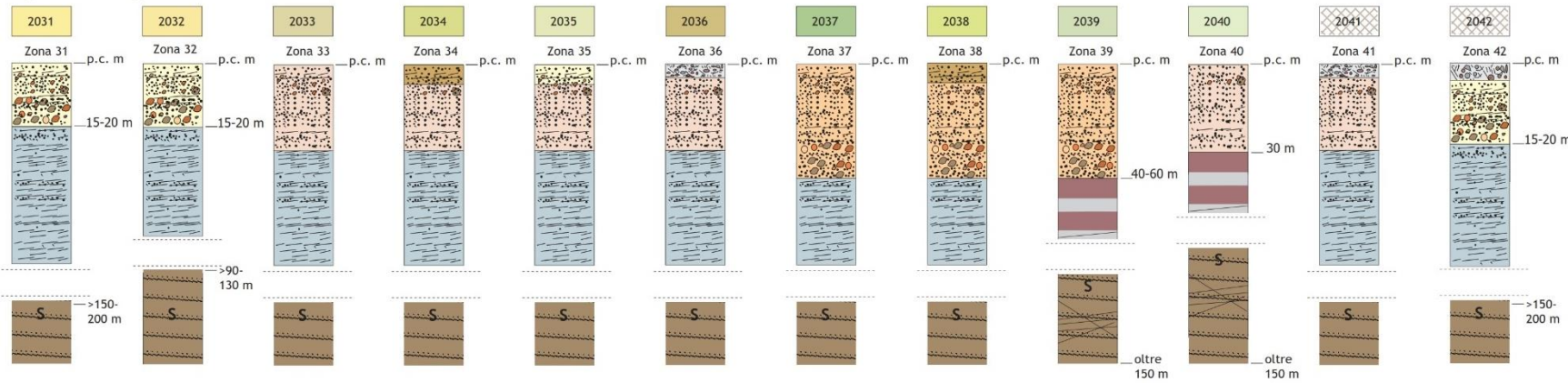
Palazzolo-Burchio



Incisa-Loppiano



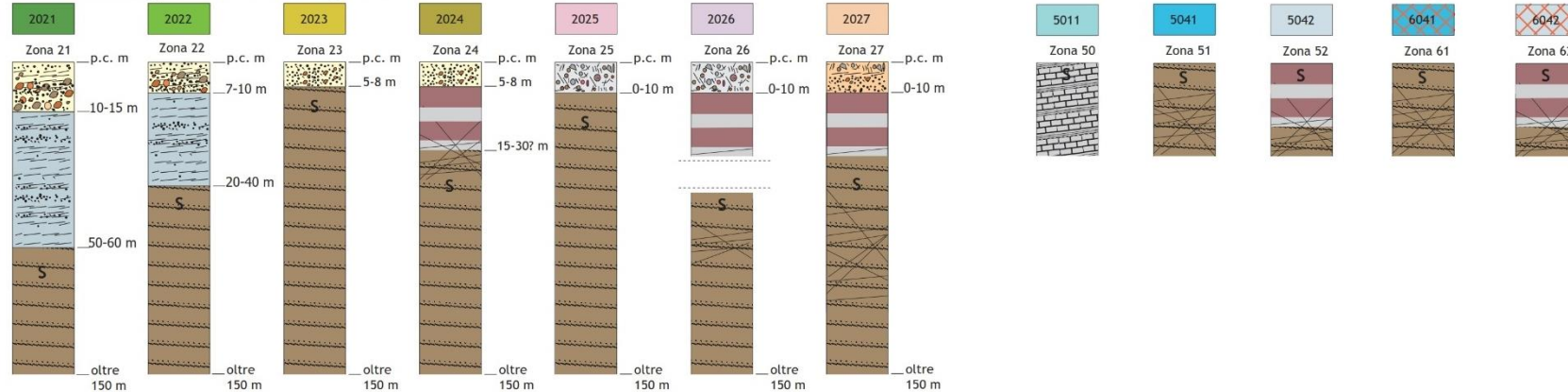
Figline-Cesto-Lagaccioni-Matassino-Pirelli-Restone-Porcellino



Litologia dei terreni di copertura

- Coperture antropiche, rilevati stradali e ferroviari, riporti
- Coperture detritiche ed eluvio-colluviali
- Limi sabbiosi bruni
- Ciottolami ad elementi calcareo-arenacei con intercalazioni di sabbie giallastre e limi argilloso-sabbiosi
- Argille e argille limoso-sabbiose grigie, massicce, localmente torbose
- Limi argilloso-sabbiosi, sabbie medio-grossolane, sabbie limose con locali intercalazioni di ghiale e ciottolami ad elementi arenacei
- Depositi palustro-lacustri
- Limi argillosi, argille e argille limoso-sabbiose grigie, massicce, localmente torbose
- Sabbie fini pulite, sabbie limose
- Sabbie, sabbie limose e ciottolami
- Depositi alluvionali di natura prevalentemente sabbioso-limosa
- Depositi alluvionali costituiti da limi sabbiosi e sabbie con ghiale sabbiose sciolte, con ciottoli di natura calcarea

Massa d'Incisa-Poggio alla Croce-Ponte agli Stelli



Nota:
Le Zone 2021 e 2022 sono l'analogo delle Zone 2011 e 2012, come litologie e spessori dei terreni di copertura; differiscono per la tipologia del substrato sottostante, Macigno (Zone 2021 e 2022) anziché Monte Morello (Zone 2011 e 2012)

ZONE STABILI

- 1011 LPS
Substrato lapideo rigido stratificato
Calcarei e calcari marnosi con interstrati argillitici e subordinatamente arenarie calcaree
- 1041 ALS
Substrato rigido stratificato, alternanza di litotipi
Arenarie torbiditiche quarzoso-feldspatiche-micacee con strati pelitici
- 1042 AL
Substrato geologico non rigido, alternanza di litotipi
Marne siltose e siltiti marnose con strati arenaceo-siltosi

ZONE DI ATTENZIONE PER LE INSTABILITA'

- ZA_{vs} - Zona di attenzione per Instabilità di versante
- ZA_{co} - Zona di attenzione per Cedimenti differenziali

FORME DI SUPERFICIE

- Falda detritica
- Conoide alluvionale

ELEMENTI LINEARI

- Orlo di scarpata morfologica naturale o artificiale (10-20 m)
- Orlo di scarpata morfologica naturale o artificiale (> 20 m)
- Faglia potenzialmente attiva e capace (certa)
- Faglia potenzialmente attiva e capace (incerta)
- Asse di paleovalleo

RUMORE AMBIENTALE


- Stazione microtremore a stazione singola (HVSR)
- Array sismico (ESAC)


Legenda

AREE A PERICOLOSITA' GEOLOGICA

 Pericolosità geologica bassa (G.1)

 Pericolosità geologica media (G.2)

 Pericolosità geologica elevata (G.3)





 Pericolosità geologica molto elevata (G.4)

SEGNI CONVENZIONALI



 Confine comunale

CARTA DELLE AREE A PERICOLOSITA' SISMICA LOCALE

Legenda

-  Pericolosità sismica locale bassa (S.1)
-  Pericolosità sismica locale media (S.2)
-  Pericolosità sismica locale elevata (S.3)
-  Pericolosità sismica locale molto elevata (S.4)

SEGNI CONVENZIONALI

-  Confine comunale
-  Aree classificate riportate nell'elaborato IS2.14 MS1

Legenda

AREE A PERICOLOSITA' DI ALLUVIONI



Aree a pericolosità da alluvioni rare o di estrema intensità (P1)



Aree a pericolosità per alluvioni poco frequenti (P2)



Aree a pericolosità per alluvioni frequenti (P3)

SEGNI CONVENZIONALI



Confine comunale